

Visitekaartje

Liggend klapkaartje - 85 x 55 mm

Versie: Rev20230728

Stappenplan

1. Laat het documentformaat ongewijzigd & maak het bestand op in de laag “**Ontwerp**”. Gebruik op basis van het drukproces CMYK-kleuren (voor Digitaal/Offset CMYK) of één tot vier kleuren uit de PANTONE+ Solid kleurwaaier met volledige dekking oftewel op 100% tint (voor Offset PMS).
2. Sla het bestand op als PDF bestand zonder snijtekens of extra afloop. Gebruik bij voorkeur de voorinstelling PDF/X-4:2008.
3. Controleer je PDF op juistheid voor het aanleveren.

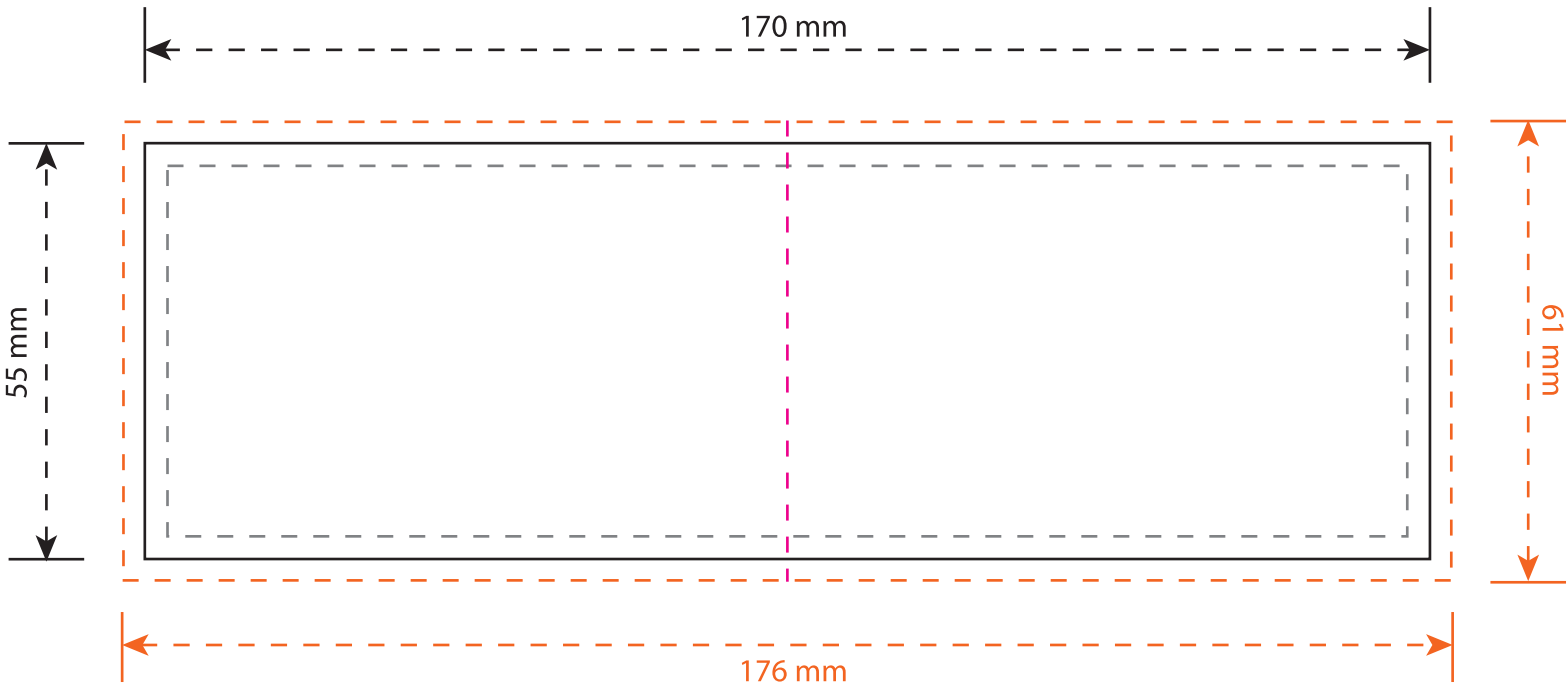
*Werk je niet vanuit Adobe Illustrator? Verwijder dan alles wat niet gedrukt hoeft te worden. Verwijder ook de lagen “**Template**” en “**Informatie**”.*

*Lever je bestand aan op het formaat **176 x 61 mm**.*

Legenda

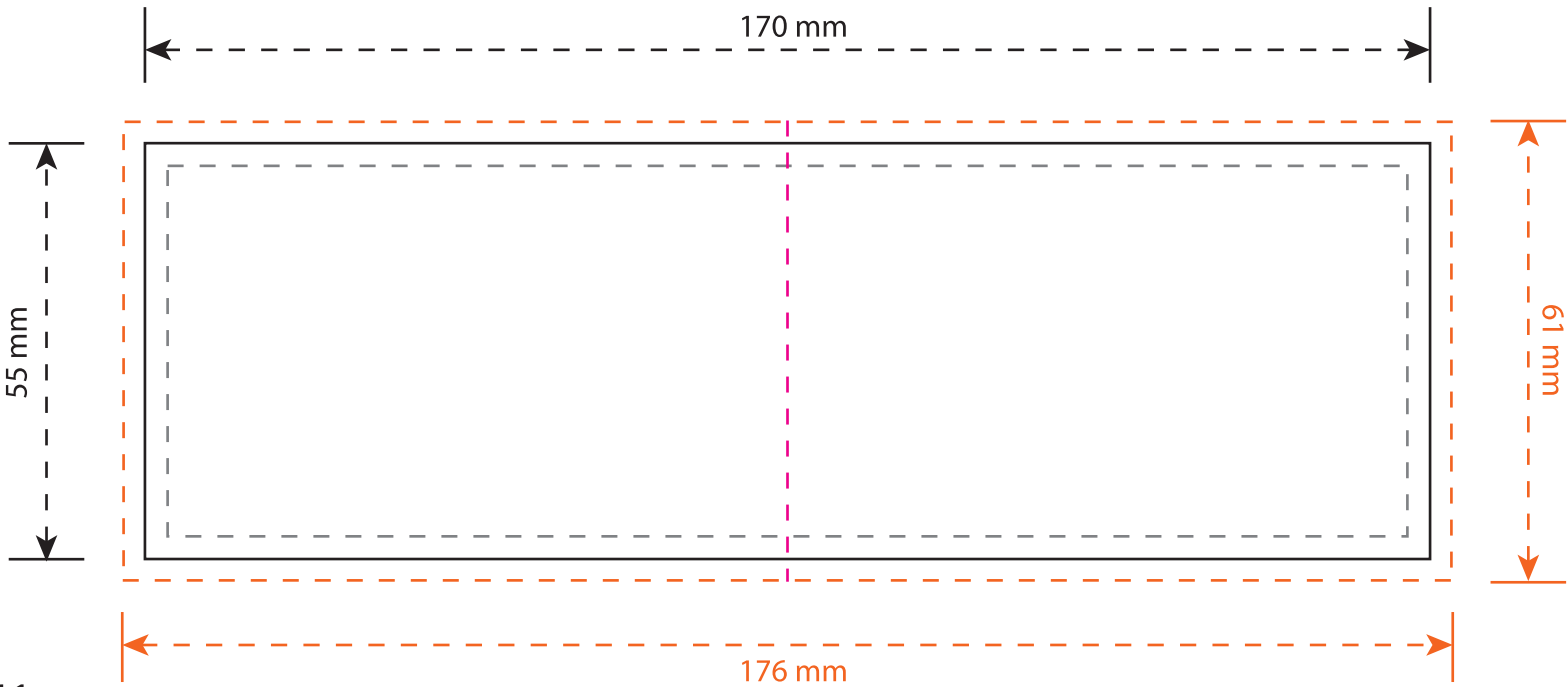
- - - Aflopend formaat, tevens aan te leveren formaat
- Uiteindelijk afgewerkt formaat
- - - Advies veiligheidsmarge
- Bedrukbaar gebied
- - - Vouw of rillijn

- Items in deze kleur zijn een illustratief.
- Items in deze kleur zijn (semi) transparant.
- Items in deze kleur zijn optioneel en afhankelijk van de gekozen product opties.



Buitenzijde

Schaal 1:1



Binnenzijde

